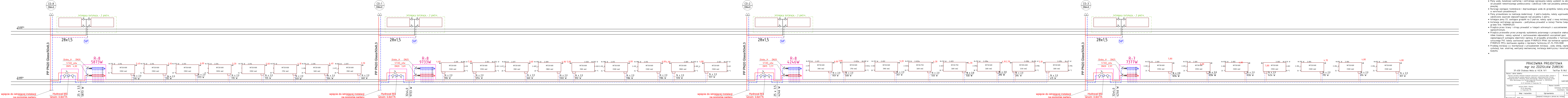


Rozwinięcie instalacji C.O. - 1 piętro - Sale operacyjne+pomieszczenia pomocnicze
Pion CO-1, CO-2, CO-3, CO-8

[illegible]

- | |
|--|
| UWAGA: |
| <ul style="list-style-type: none"> * Podczas wykonywania prac remontowych należy liczyć się z możliwością pojawienia się instalacji wody, kanalizacji i centralnego ogrzewania niezamierzonych wytwórców. * Wszystkie niezamierzony instalacje należy wymienić i przetrząć w funkcjonalną całość. * Piony wody, kanalizacji sanitarnej i centralnego ogrzewania należy wymienić na nowe, o posadziści renowowanego pomieszczenia i zakończyć 0,8m nad posadzką pomieszczenia powyżej; * Burcizaci sąsiadujące rozdzielacze i doprowadzające wodę do grzejników należy pozostawić bez zmian pozbawiając je zasilania elektrycznego; * Piony przewidziane na realizację modernizacji i ziętia budowlane, należy wprowadzić zakończone zaworami odpowietrzającymi nad posadzką z ziętia. * Instalacja pionu CO, zasileganie grzejnika, należy prowadzić w zionie instalacji. * Instalacje centralnego ogrzewania – podłogowa prowadzi w zionie instalacji Compo-gran firm. THERMAFLEX. * Przejścia przez ściany i słupy prowadzić w tulejach ochronnych z uszczelnieniem ogniowym; * Przejęcia przewodów przez przegrody wydzielania pożarowego o przepuszczu większym niż 40mm średnicy należy wykonać z zastosowaniem odpowiednich uszczelnień poziomych; przy przejściach wymagających dodatkowej ochrony przeciwpożarowej należy zastosować sztywne PVC należy zastosować opłaty PYROPLEX PPW4 lub konfirmer opłaty PYROPLEX PPCV montowane zgodnie z Aprobatą Techniczną AT-1725-0708. * Zabezpieg instalacji co, ciepłego powietrza z wentylacją z prowadzeniem instalacji - wody zimnej, ciepłej cyrkulu kan. sanitarnej, wentylacji mechanicznej, instalacji elektrycznej i konstrukcji budynku |

PRACOWNIA PROJEKTOWA mgr inż ZDZIŚLAW ZURECKI			
37-450 Sławała Wola ul. K.E.N. 9/1		Tel/Fax 55 1542	
Nazwa i adres odbiorcy Zakład wodociągów i kanalizacji Miejskiego Zarządu Wodociągów i Kanalizacji w Sławałce ul. K.E.N. 9/1 Miejscowość Sławała woj. Mazowieckie Kod pocztowy 05-1200 Sławała Kod gminy 05-1200 Sławała Kod powiatu 05-1200 Sławała Kod województwa 05-1200 Sławała 01-220 Warszawa, ul. Kasprzaka 76A			
Investor	Miejski Zarząd Wodociągów i Kanalizacji ul. Kasprzaka 76A	Nazwa rysunku	Instalacja centralna - rozszerzenie, Sławała
Inicjał i nazwisko		Uprawnienia	
Projektant	mgr inż Zdźisław Zurecki	Sprawdził instalację w zakresie szw, instalacji i urządzeń sanitarnych, wentylacyjnych, sanitarnych, wodociągowych i kanalizacyjnych Nr up. PKD/0005/P0005/08	
Projektant	mgr inż. Tomasz Zak	Sprawdził instalację w zakresie szw, instalacji i urządzeń sanitarnych, wentylacyjnych, sanitarnych, wodociągowych i kanalizacyjnych Nr up. PKD/00223/PW005/08	
Projektant	mgr inż. Anna Kuciel	Sprawdził instalację w zakresie szw, instalacji i urządzeń sanitarnych, wentylacyjnych, sanitarnych, wodociągowych i kanalizacyjnych Nr up. PKD/00223/PW005/08	
Sprawdził	mgr inż. Grzegorz Słypa	Sprawdził instalację w zakresie szw, instalacji i urządzeń sanitarnych, wentylacyjnych, sanitarnych, wodociągowych i kanalizacyjnych Nr up. PKD/0001/P0005/08	