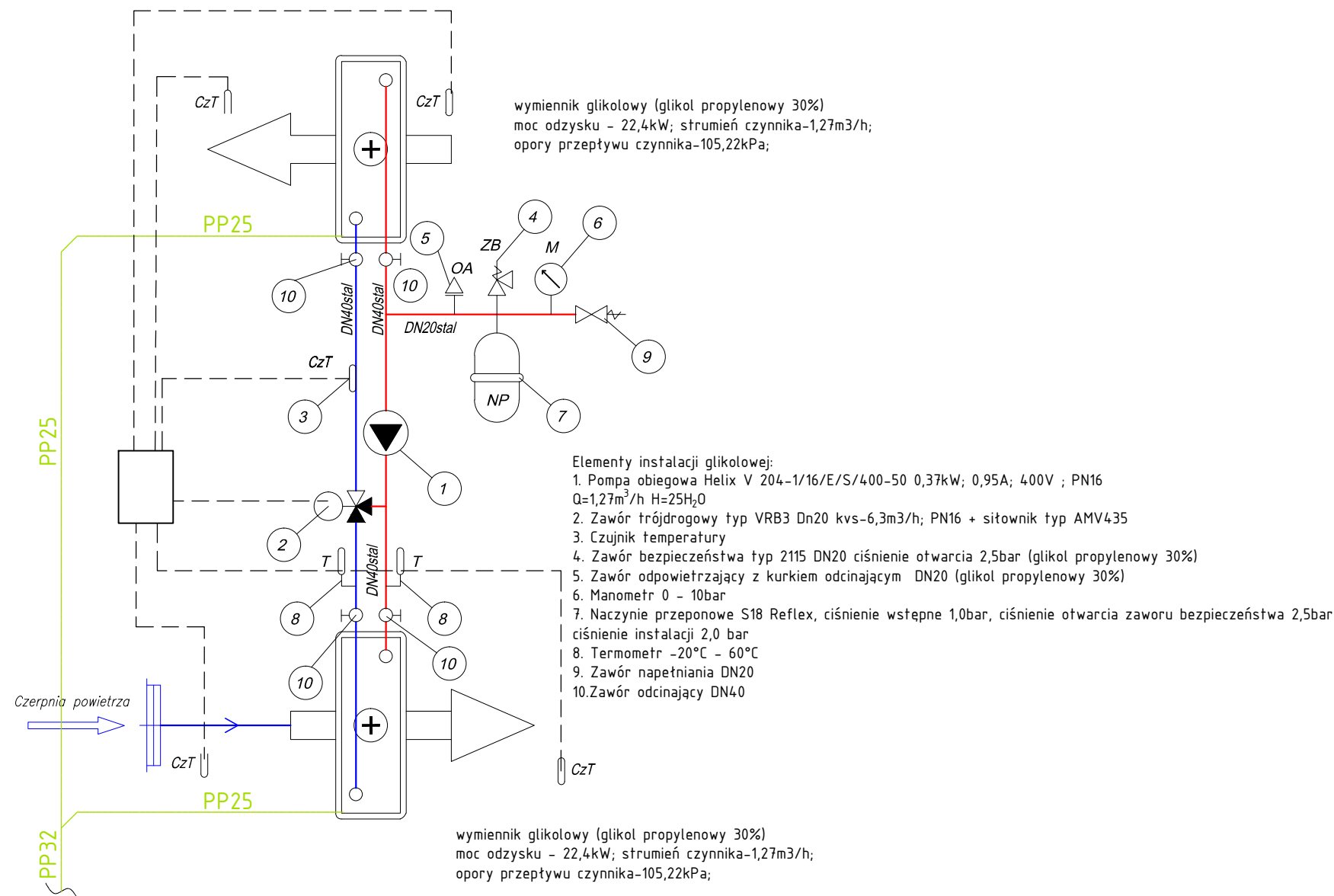


SCHEMAT INSTALACJI GLIKOŁOWEJ
odzysk ciepła pośredni
SYSTEM N4/W4



| PRACOWNIA PROJEKTOWA mgr inż ZDZISŁAW ŻURECKI 37-450 Stalowa Wola ul. K.E.N. 9/1 Tel/Fax 15 842 71 87 | | | | |
|--|------------------------------|--|-------------|-----------------|
| Nazwa i adres obiektu: „Poprawa warunków udzielania świadczeń zdrowotnych w Instytucie Matki i Dziecka w Warszawie poprzez wymianę aparatury medycznej i modernizację Kliniki Chirurgii Onkologicznej Dzieci i Młodzieży, Kliniki Anestezjologii i Oddziału Intensywnej Terapii, Bloku Operacyjnego oraz Zakładu Diagnostyki Obrazowej” nr „POIS.09.02.00 00-00-0066/17”, 01-211 Warszawa, ul. Kasprzaka 17A | | Branża SANITARNA | Skala BS | |
| Inwestor: Instytut Matki i Dziecka 01-211 Warszawa, ul. Kasprzaka 17A | | Nazwa rysunku: Schemat instalacji glikolowej – odzysk pośredni system N4/W4 | | |
| | Imię i nazwisko | Uprawnienia | Podpis | Stadium P.B. |
| Projektant: | mgr inż. Zdzisław Żurecki | Specjalność instalacyjna w zakresie sieć, instalacji i urządzeń ciepłych, wentylacyjnych, gazowych, wodociągowych i kanalizacyjnych. Nr upr. PDK/0005/P00S/07 | | Data 2018-06 |
| Projektant: | mgr inż. Tomasz Żak | Specjalność instalacyjna w zakresie sieć, instalacji i urządzeń ciepłych, wentylacyjnych, gazowych, wodociągowych i kanalizacyjnych. Nr upr. PDK/0223/PWOS/16 | | Nr rys. |
| Projektant: | mgr inż. Anna Kupiec | Specjalność instalacyjna w zakresie sieć, instalacji i urządzeń ciepłych, wentylacyjnych, gazowych, wodociągowych i kanalizacyjnych. Nr upr. PDK/0220/PWOS/16 | | WENT-19 |
| Sprawdził: | mgr inż. Grażyna Stypa | Specjalność instalacyjna w zakresie sieć, instalacji i urządzeń ciepłych, wentylacyjnych, gazowych, wodociągowych i kanalizacyjnych. Nr upr. PDK/0001/P00S/08 | | |