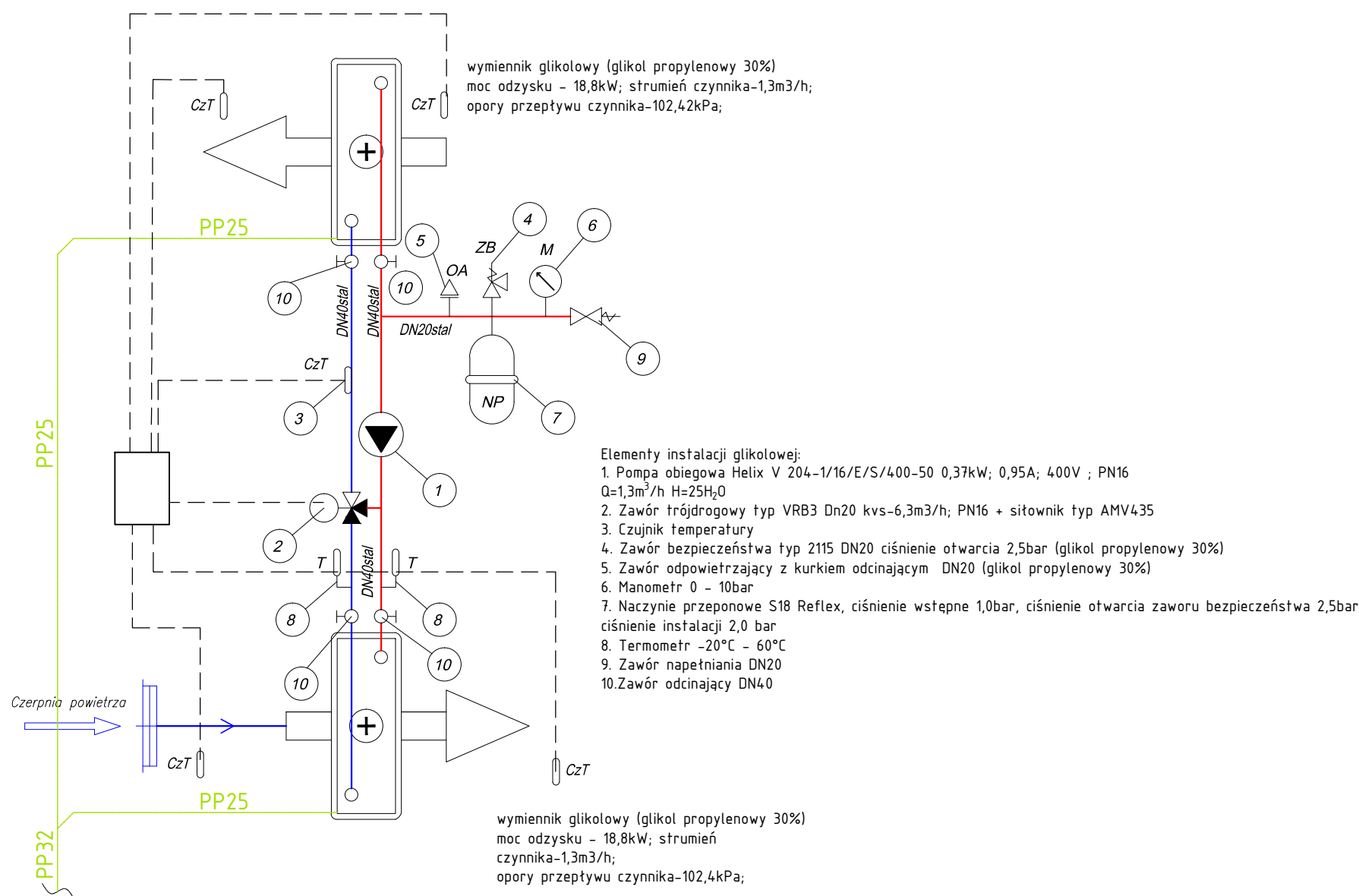


SCHEMAT INSTALACJI GLIKOŁOWEJ
odzysk ciepła pośredni
SYSTEM N1/W1;



PRACOWNIA PROJEKTOWA mgr inż ZDZISŁAW ŻURECKI 37-450 Stalowa Wola ul. K.E.N. 9/1 Tel/Fax 15 842 71 87				
Nazwa i adres obiektu: „Poprawa warunków udzielania świadczeń zdrowotnych w Instytucie Matki i Dziecka w Warszawie poprzez wymianę aparatury medycznej i modernizację Kliniki Chirurgii Onkologicznej Dzieci i Młodzieży, Kliniki Anestezjologii i Oddziału Intensywnej Terapii, Bloku Operacyjnego oraz Zakładu Diagnostyki Obrazowej” nr „POIS.09.02.00 00-00-0066/17”, 01-211 Warszawa, ul. Kasprzaka 17A		Branża SANITARNA	Skala BS	
Inwestor: Instytut Matki i Dziecka 01-211 Warszawa, ul. Kasprzaka 17A		Nazwa rysunku: Schemat instalacji glikolowej – odzysk pośredni system N1/W1.		
	Imię i nazwisko	Uprawnienia	Podpis	Stadium P.B.
Projektant:	mgr inż. Zdzisław Żurecki	Specjalność instalacyjna w zakresie sieć, instalacji i urządzeń ciepłych, wentylacyjnych, gazowych, wodociągowych i kanalizacyjnych. Nr upr. PDK/0005/P00S/07		Data 2018-06
Projektant:	mgr inż. Tomasz Żak	Specjalność instalacyjna w zakresie sieć, instalacji i urządzeń ciepłych, wentylacyjnych, gazowych, wodociągowych i kanalizacyjnych. Nr upr. PDK/0223/PWOS/16		Nr rys.
Projektant:	mgr inż. Anna Kupiec	Specjalność instalacyjna w zakresie sieć, instalacji i urządzeń ciepłych, wentylacyjnych, gazowych, wodociągowych i kanalizacyjnych. Nr upr. PDK/0220/PWOS/16		WENT-16
Sprawdził:	mgr inż. Grażyna Stypa	Specjalność instalacyjna w zakresie sieć, instalacji i urządzeń ciepłych, wentylacyjnych, gazowych, wodociągowych i kanalizacyjnych. Nr upr. PDK/0001/P00S/08		