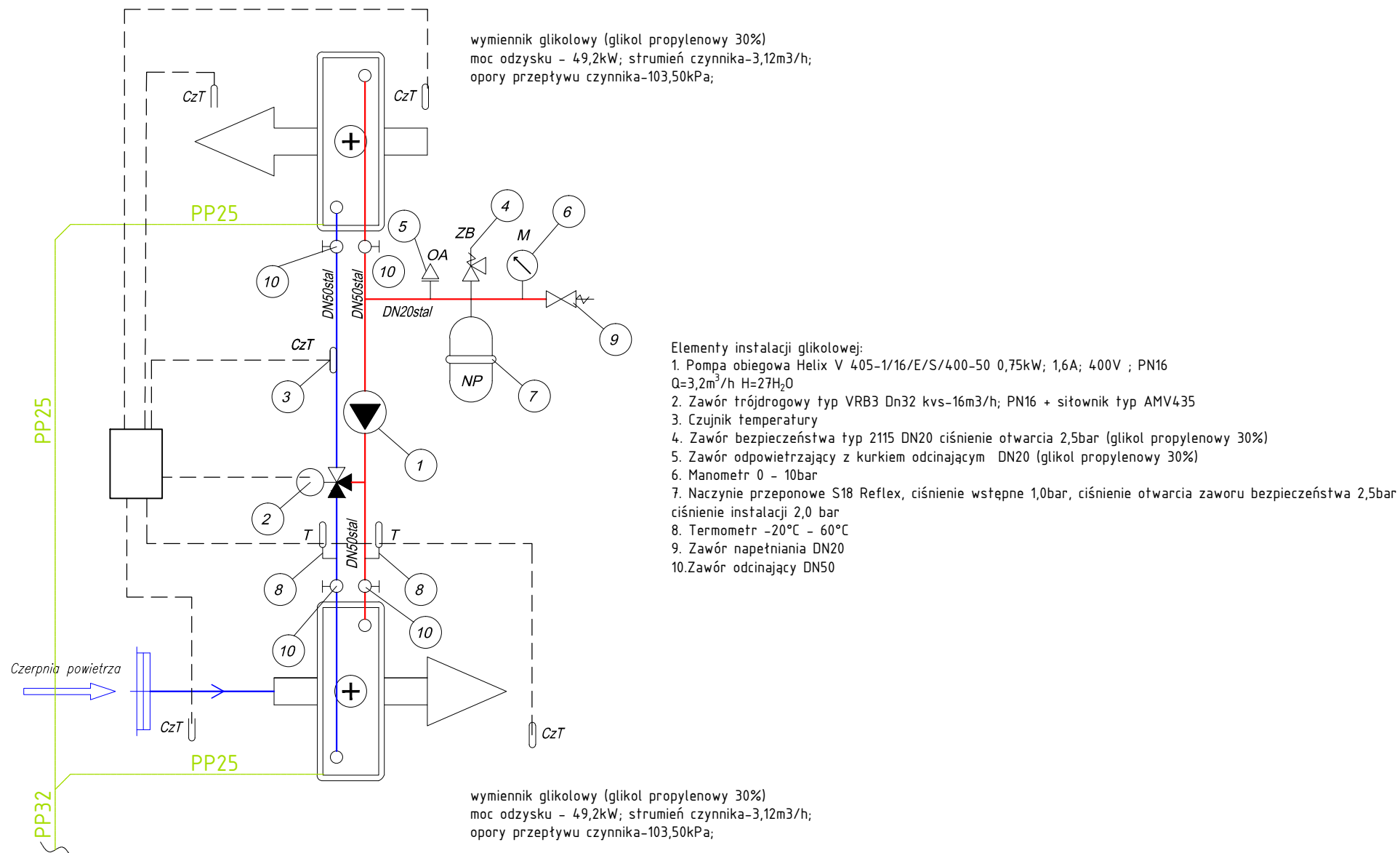


SCHEMAT INSTALACJI GLIKOLOWEJ
odzysk ciepła pośredni
SYSTEM N6/W6



<h1 style="text-align: center;">PRACOWNIA PROJEKTOWA</h1> <h2 style="text-align: center;">mgr inż. ZDZISŁAW ŻURECKI</h2> <p style="text-align: center;">37-450 Stalowa Wola ul. K.E.N. 9/1 Tel/Fax 15 842 71 87</p>				
Nazwa i adres obiektu: „Poprawa warunków udzielania świadczeń zdrowotnych w Instytucie Matki i Dziecka w Warszawie poprzez wymianę aparatury medycznej i modernizację Kliniki Chirurgii Onkologicznej Dzieci i Młodzieży, Kliniki Anestezjologii i Oddziału Intensywnej Terapii, Bloku Operacyjnego oraz Zakładu Diagnostyki Obrazowej” nr „POIS.09.02.00-00-00/-0066/17” 01-211 Warszawa, ul. Kasprzaka 17A			Branża SANITARNA	Skala BS
Inwestor: Instytut Matki i Dziecka 01-211 Warszawa, ul. Kasprzaka 17A		Nazwa rysunku: Schemat instalacji glikolowej – odzysk pośredni system N6/W6		
	Imię i nazwisko	Uprawnienia	Podpis	Stadium P.B.
Projektant:	mgr inż. Zdzisław Żurecki	Specjalność instalacyjna w zakresie siec, instalacji i urządzeń cieplnych, wentylacyjnych, gazowych, wodociagowych i kanalizacyjnych. Nr upr. PDK/0005/POOS/07		Data 2018-06
Projektant:	mgr inż. Tomasz Żak	Specjalność instalacyjna w zakresie siec, instalacji i urządzeń cieplnych, wentylacyjnych, gazowych, wodociagowych i kanalizacyjnych. Nr upr. PDK/0223/PWOS/16		Nr rys.
Projektant:	mgr inż. Anna Kupiec	Specjalność instalacyjna w zakresie siec, instalacji i urządzeń cieplnych, wentylacyjnych, gazowych, wodociagowych i kanalizacyjnych. Nr upr. PDK/0220/PWOS/16		WENT-21
Sprawdził:	mgr inż. Grażyna Stypa	Specjalność instalacyjna w zakresie siec, instalacji i urządzeń cieplnych, wentylacyjnych, gazowych, wodociagowych i kanalizacyjnych. Nr upr. PDK/0001/POOS/08		