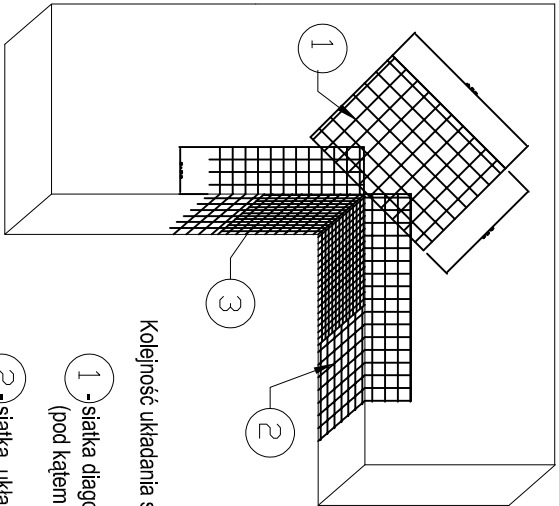
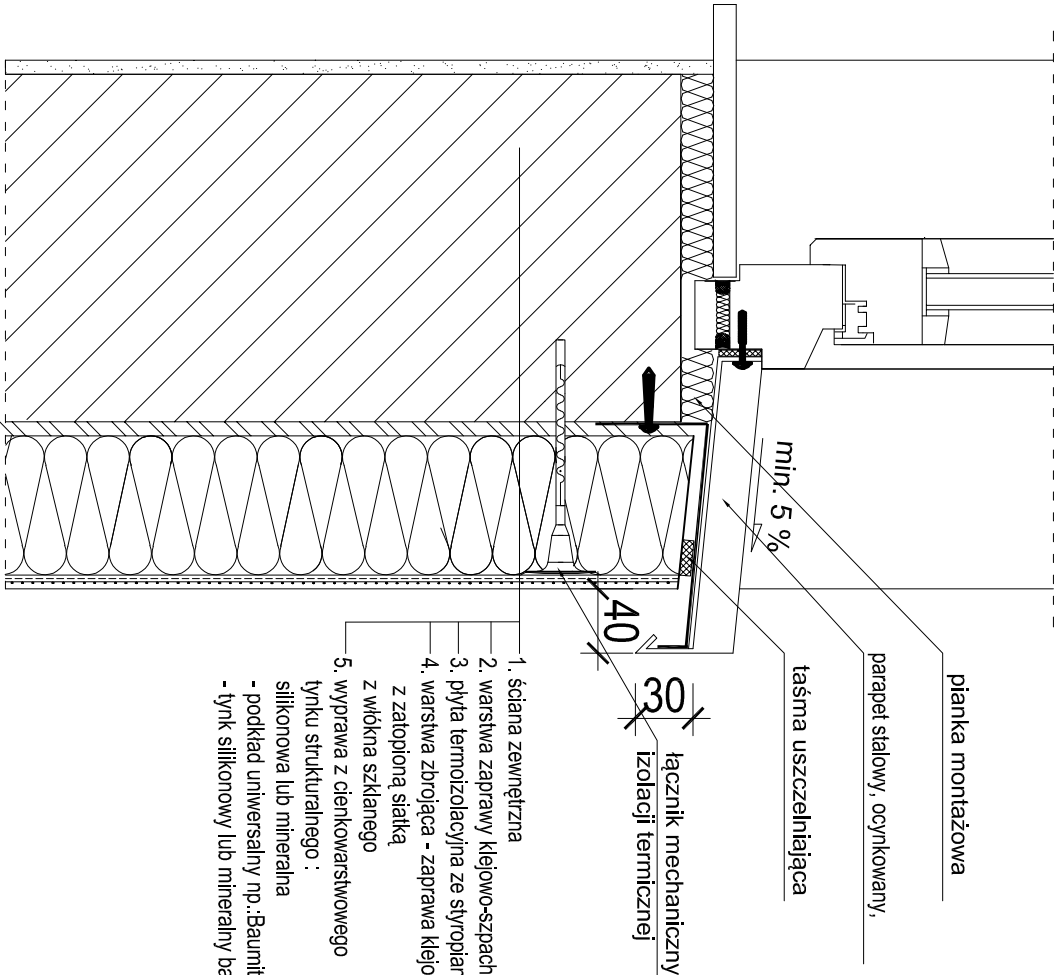




Szczegół A



Kolejność układania siatek z włókna szklanego np.: Baunit StarTex:

- 1 - siatka diagonalna układana przy narożach otworów (pod kątem 45°) o wymiarach min. 20 x 30 cm
- 2 - siatka układana wzdłuż krawędzi otworów
- 3 - siatka układana w narożach otworów



<div>nazwa projektu</div> <p>PROJEKT WYKONAWCZY PRZEBUDOWY BUDYNKU SOCJALNO-WARSZTATOWEGO Z POM. GARAŻOWYMI INSTYTUT MATKI I DZIECKA, WARSZAWA</p>			
<div>inwestor</div> <p>INSTYTUT MATKI I DZIECKA W WARSZAWIE, ul. Kasprzaka 17A, 01-211 Warszawa</p>			
<div>adres inwestycji</div> <p>ul. Kasprzaka 17A, 01 – 211 Warszawa BUDYNEK SOCJALNO-WARSZTATOWY Z POM. GARAŻOWYMI</p>			
<div>jednostka projektowa</div> <p>NEOEnergetyka Sp. z o.o. ul. Pana Tadeusza 10, 02-494 Warszawa www.neoenergetyka.pl KRS:0000609330 NIP:5223058499</p>			
<div>projektant</div> <p>mgr inż. arch. Dorota Mokrosińska upr. bud. 22/R-378/L0A/06</p>			
<div>sprawdzający</div> <p>mgr inż. arch. Paulina Chwalbińska upr. bud. 2/B/760/L0A/08</p>			
<div>tytuł rysunku</div> <p>Detale typowe</p>			
<div>branża</div> <p>architektura</p>	<div>skala</div> <p>bs / A3</p>	<div>data</div> <p>09.11.2018</p>	<div>nr rys.</div> <p>(14)05</p>