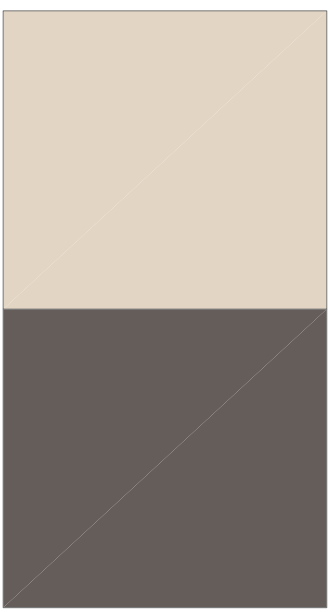
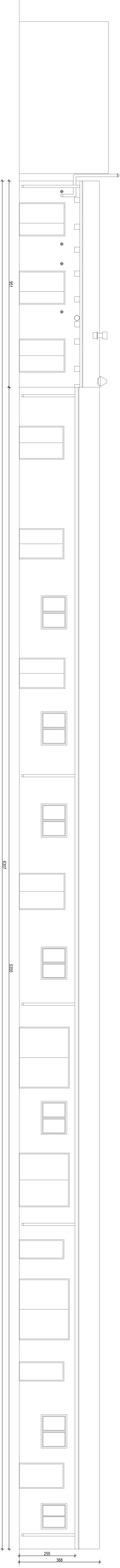


Elewacja zachodnia - stan projektowany

kolor ścian powyżej cokołu: kolor cokołu:  
RGB R:227 G:213 B:195 tynk mozaikowy  
np.: Baunit 368 RGB: R:101 G:93 B:90



Elewacja zachodnia - stan istniejący



nazwa projektu				projekt			
PROJEKT WYKONAWCZY PRZEBUDOWY BUDYNKU				mgr inż. arch. Dorota Makosińska			
SOCJALNO-WARSZTATOWEGO Z POM. GARAŻOWYM				upr. bud. 22/R-378/L04/06			
INSTYTUT MATKI I DZIECKA, WARSZAWA				mgr inż. arch. Paulina Chwałbińska			
INWESTOR				upr. bud. 2/B/760/L04/08			
INSTYTUT MATKI I DZIECKA, WARSZAWA				tytuł rysunku			
adres inwestycji				Elewacje			
ul. Kosprzaka 17A, 01 – 211 Warszawa				branża			
BUDYNEK SOCJALNO-WARSZTATOWY Z POM. GARAŻOWYM				skala			
jednostka projektowa				1:100 / 29/7650			
NEOenergia Sp. z o.o.				data			
ul. Pana Tadeusza 10, 02-494 Warszawa				09.11.2018			
www.neoenergia.pl				nr rys.			
KRS:000609330 NIP:5223058499				architektura			
projektant				1:100 / 29/7650			
mgr inż. arch. Dorota Makosińska				09.11.2018			
upr. bud. 22/R-378/L04/06				(12)01			
sprawozdaje							
mgr inż. arch. Paulina Chwałbińska							
upr. bud. 2/B/760/L04/08							
tytuł rysunku							